

Kluczowe aspekty komunikacji włączającej w badaniach klinicznych

Mateusz Adamczyk

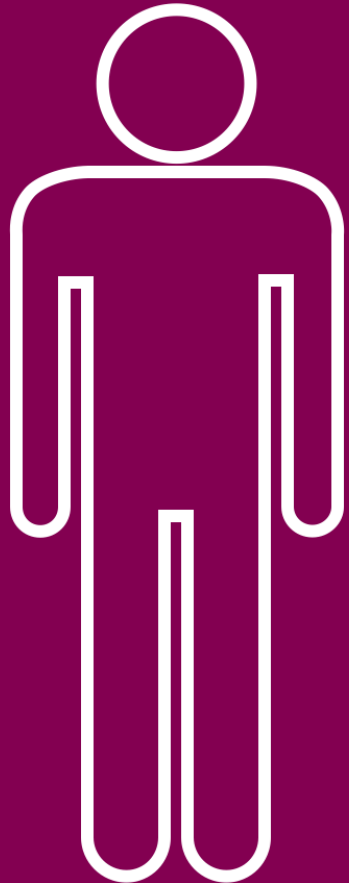
PL-18905

Konferencja z okazji Międzynarodowego Dnia Badań Klinicznych BADANIA KLINICZNE SĄ DLA CIEBIE
Centrum Dydaktyczne Warszawskiego Uniwersytetu Medycznego,
ul. Ks. Trojdena 2a, Warszawa

11 czerwca 2024



Poziomy gry społecznej



biały
cisplciowy
heteroseksualny
„zdrowy”
mężczyzna

LVL: 1

Poziom trudności: łatwy



LVL: 1

Poziom trudności: trudny



Czym jest komunikacja niewykluczająca?



Relacja lekarz – pacjent jest relacją skośną.

Co utrudnia porozumienie i zaangażowanie osoby pacjenckiej we współpracę?

- relacja ekspert – nieekspert
- język profesjonalny – język potoczny
- osoba instruująca – osoba instruowana/ osoba lecząca – osoba leczona

Relacje skośne mogą zwiększać ryzyko zagrożenia stereotypem.



Najważniejsze pytanie, które zadajemy sobie
w komunikacji:

Czy jest tu dla mnie miejsce?

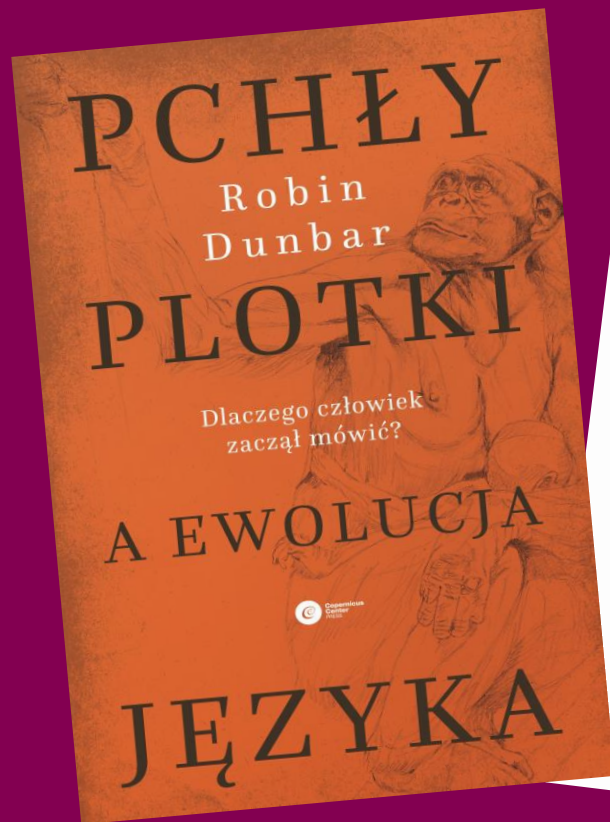


Wyrównywanie dysproporcji

Różnice między mową a pismem
i ich wpływ na dobór środków
językowych



Słowo to dotyk



frontiers | Frontiers in Psychology

TYPE Perspective
PUBLISHED 07 March 2023
DOI 10.3389/fpsyg.2023.1104356

Check for updates

OPEN ACCESS

EDITED BY
Philipp Beckerle,
University of Erlangen Nuremberg,
Germany

REVIEWED BY
Jennifer Vonk,
Oakland University,
United States
Michał Folwarczny,
Reykjavik University,
Iceland

Touched by your words: How touch-related vocabulary prompts charitable behavior by reducing the negative effect of disgust

Olivia Petit*

Marketing and New Consumption Center of Excellence, Kedge Business School, Marseille, France

*CORRESPONDENCE
Olivia Petit
✉ olivia.petit@kedgebs.com

SPECIALTY SECTION
This article was submitted to
Cognitive Science,
a section of the journal
Frontiers in Psychology

RECEIVED 21 November 2022
ACCEPTED 08 February 2023
PUBLISHED 07 March 2023

CITATION
Petit O (2023) Touched by your words: How touch-related vocabulary prompts charitable behavior by reducing the negative effect of disgust.
Front. Psychol. 14:1104356.
doi: 10.3389/fpsyg.2023.1104356

KEYWORDS

Getting help is often difficult for people who trigger disgust (e.g., homeless, sick, or disabled people) as well as the charities representing them because of low trust in these groups. Prior research has demonstrated that physical contact can help increase generosity. However, it is difficult to trigger this phenomenon—called Midas Touch Effect—when people feel disgust and are uncomfortable with interpersonal touch. This research examines touch-related vocabulary (e.g., “I would be touched,” “anyone who I can contact”) as an alternative, non-physical way for prompting the Midas Touch Effect. This research examines if such a vocabulary may reduce the negative effects of disgust on trust, and thus increase the willingness to donate. Across two studies, it is shown that while disgust has a negative effect on trust and willingness to donate to a homeless person when no touch-related vocabulary is used, no such negative effect is observed when the message includes touch-related vocabulary.

Citation: Petit O (2023) Touched by your words: How touch-related vocabulary prompts charitable behavior by reducing the negative effect of disgust. *Front. Psychol.* 14:1104356. doi: 10.3389/fpsyg.2023.1104356
Received: 21 November 2022; Accepted: 08 February 2023;
Published: 07 March 2023.



Język włączający w formularzu świadomej zgody i informacjach o badaniu klinicznym

prosta polszczyzna	<ul style="list-style-type: none">- krótkie zdania- krótkie słowa- mniej terminów specjalistycznych- instrukcje w formie piktogramów/ ilustracji- jasny nadawca komunikatu (unikanie form bezosobowych)- komunikaty bezpośrednie: ja (my) – ty- poprawność językowa
---------------------------	---

+

język niewykluczający	<ul style="list-style-type: none">- formy niewskazujące na płeć
------------------------------	---



Analiza przykładów



Informacja dla pacjenta i formularz świadomej zgody pacjenta pełnoletniego na udział w badaniu klinicznym

Proponujemy Panu/Pani udział w tym badaniu, ponieważ występuje u Pana/Pani udokumentowane, związane z objawami klinicznymi zakażenie wirusem SARS-CoV-2 (określane także jako COVID-19). Udział w badaniu wymaga Pana/Pani pisemnej zgody. Zanim podejmie Pan/Pani decyzję o udziale w tym badaniu, poinformujemy Pana/Panią, na czym ono polega.

Informacja i formularz świadomej zgody dla osoby pełnoletniej, biorącej udział w badaniu klinicznym.

Proponujemy Ci udział w tym badaniu, ponieważ występuje u Ciebie udokumentowane, związane z objawami klinicznymi zakażenie wirusem SARS-CoV-2 (nazywane też COVID-19). Udział w badaniu wymaga Twojej pisemnej zgody. Zanim podejmiesz decyzję o udziale w tym badaniu, powiemy Ci, na czym ono polega.



Pełny opis niniejszego badania (w tym informacje dotyczące zbierania, przechowywania i wykorzystywania Pana/Pani danych i próbek biologicznych, a także niniejszy dokument) oceniła w Pana/Pani kraju niezależna Komisja Bioetyczna, aby zagwarantować ochronę praw, bezpieczeństwa i dobrostanu uczestników badań.

Jeśli zdecyduje się Pan/Pani na udział w badaniu, Pana/Pani stan zdrowia może, choć nie musi, ulec poprawie. Informacje, które dzięki temu badaniu, mogą jednak w przyszłości pomóc innym pacjentom z tą samą chorobą.

Pełny opis badania (w tym informacje dotyczące zbierania, przechowywania i wykorzystania Twoich danych i próbek biologicznych), a także niniejszy dokument oceniła w Twoim kraju niezależna komisja bioetyczna, aby zagwarantować ochronę Twoich praw, bezpieczeństwa i dobrostanu.

Jeśli zdecydujesz się na udział w tym badaniu, Twój stan zdrowia może, choć nie musi, się poprawić. Informacje, które uzyskamy dzięki temu badaniu, mogą jednak w przyszłości pomóc innym osobom z tą samą chorobą.



Jeżeli będzie Pan/Pani spełniał/a wymagane kryteria, zostanie Pan/Pani losowo przydzielony/-a do grupy otrzymującej pojedynczą dawkę preparatu AZD7442 albo do grupy otrzymującej odpowiadające temu lekowi placebo. Placebo nie zawiera substancji czynnej.

Badanie to jest prowadzone metodą podwójnie ślepej próby. Oznacza to, że ani Pan/Pani, ani lekarz prowadzący badanie, ani personel badawczy nie będzie wiedzieć, czy otrzymuje Pan/Pani preparat AZD7442, czy odpowiadające mu placebo, do czasu zakończenia badania. W razie gdyby informacja ta była potrzebna w sytuacjach nagłych, lekarz prowadzący badanie może dowiedzieć się, czy otrzymał/a Pan/Pani preparat AZD7442, czy placebo.

Jeżeli spełnisz wymagane kryteria, przydzielimy Cię losowo do grupy otrzymującej pojedynczą dawkę preparatu AZD7442 albo do grupy otrzymującej odpowiadające temu lekowi placebo. Placebo nie zawiera substancji czynnej.

Nasze badanie prowadzone jest metodą podwójnie ślepej próby. Oznacza to, że do czasu zakończenia badania ani Ty, ani osoba lekarska prowadząca badanie, ani personel badawczy nie będzie wiedzieć, czy otrzymujesz lek, czy odpowiadające mu placebo. W nagłych sytuacjach osoba lekarska prowadząca badanie może dowiedzieć się, czy preparat, który Ci podano, to AZD7442 czy placebo.



Jeżeli uczestnik badania posiada przedstawiciela ustawowego, należy dodać podpis przedstawiciela ustawowego i określić jego związek z uczestnikiem.

Podpisy dwóch bezstronnych świadków są wymagane, jeżeli uczestnik badania nie jest w stanie czytać lub pisać.

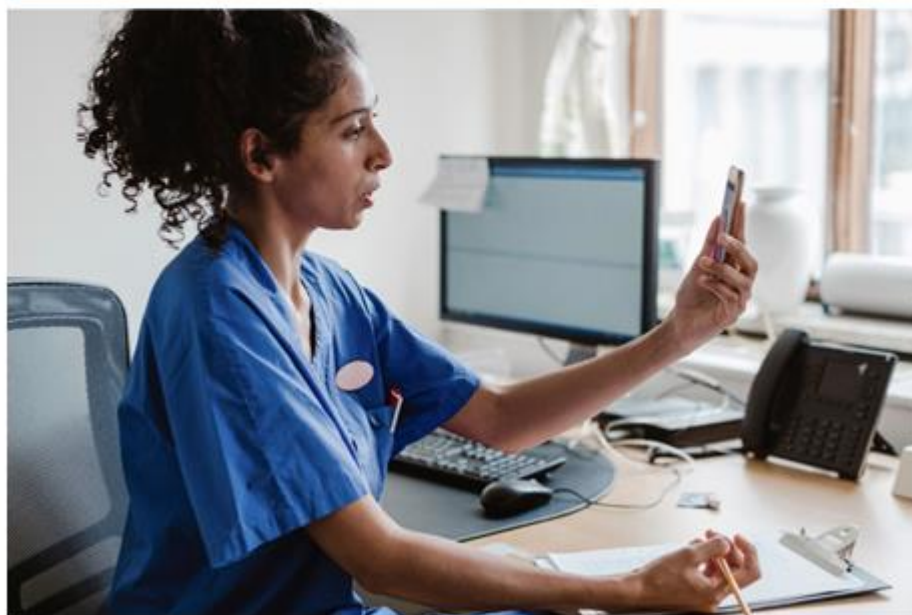
Jeżeli osoba uczestnicząca w badaniu posiada przedstawiciela ustawowego, należy dodać podpis tego przedstawiciela i określić jego związek z osobą uczestniczącą.

Podpisy dwóch bezstronnych świadków są wymagane, jeżeli osoba uczestnicząca w badaniu nie jest w stanie czytać lub pisać.



Queer Health

Diversity in Research & Care



Scan the QR code to sign up for the conference. You will get insight from industry leaders, healthcare professionals & activists on how to embed inclusion in healthcare

<https://www.linkedin.com/events/queerhealth7198283961456844801/>

